



신호등철주 / CCTV철주 / 오수우수맨홀

전기맨홀 / 통신맨홀 / 가로등기초

신호등기초 / 신호등맨홀 / 인버터 / 양카제작

이한맨홀 · 이안산업

이 안 산 업



이한맨홀



무심코 지나가는 고객님의 주변에도 이한맨홀, 이안산업이 함께합니다.

저희 회사는 고품질의 안전한 제품을 보다 저렴한 비용으로 현장에 공급함으로써 고객님의 주변을 쾌적하고 안전하게 만들고 싶습니다.

언제나 고객님의 생각하는 마음으로 끊임없는 연구와 노력으로 최상의 제품을 선사해 드리겠습니다.



이안산업 대표 이원태
이한맨홀



CONTENTS

+ 철구조물

1. 신호등 철주 및 부착대	06	10. 다기능 CCTV폴 구조물	22
2. 전등 통합 신호등주	10	11. 차량 방범 CCTV 철주	24
3. 보행 철주	12	12. 주정차 단속 CCTV 철주	26
4. 철주 양카	14	13. 어린이 보호구역(방범) CCTV 철주	28
5. 차량등 부착금구	16	14. VMS 구조물	30
6. 보행등 부착금구	18	15. VDS 구조물	32
7. 신호제어기 양카 및 기초	20	16. 지능형 CCTV 구조물	34
8. 볼트캡	21	17. 조명 타워폴	36
9. 신호등 맨홀	21	18. 터널 높이제한 차단시설	40

+ 콘크리트 맨홀 및 가로등 기초

1. 수공 맨홀	42	7. 그레이팅	45
2. 전기 맨홀	42	8. 주철제 맨홀 (사각맨홀)	46
3. 지하수 및 노바시 맨홀	43	9. 하수도용 맨홀뚜껑	47
4. 인버터	43	10. 전기·통신용 수공 맨홀 뚜껑	47
5. 오수, 우수 맨홀	43	11. KS Ø648 전 766, 918 전기 / 통신	48
6. 가로등 기초	44		



1. 신호등 철주 및 부착대



250A × 8m (용융아연도금)

철주	부착대	
250A×8m	125A×13m	80A×7m
200A×8m	100A×11m	80A×5m
	100A×9m	80A×3m



철주	부착대	
250A×8m	125A×13m	80A×7m
200A×8m	100A×11m	80A×5m
	100A×9m	80A×3m

1. 신호등 철주 및 부착대

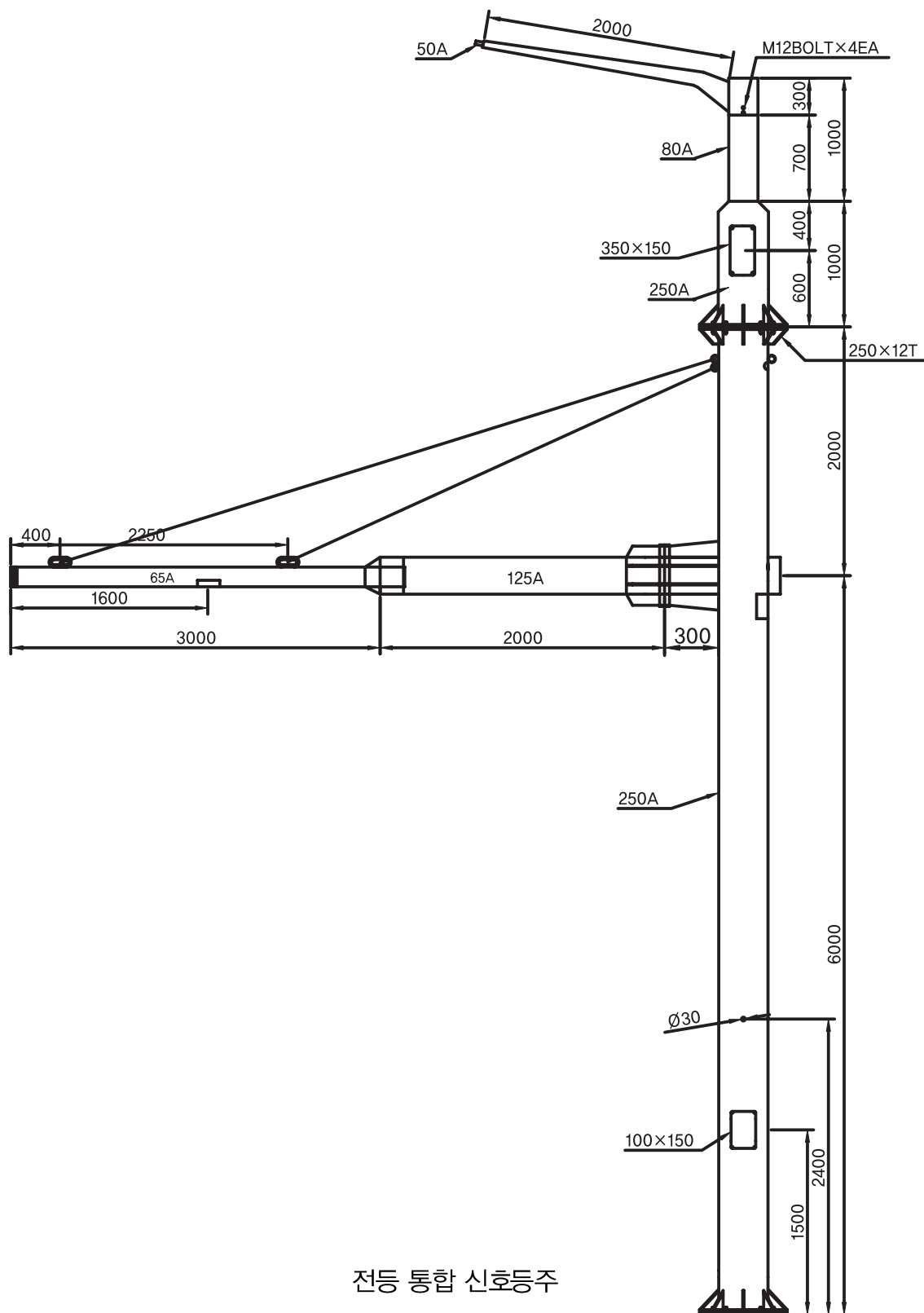


철주	부착대	
250A×8m	125A×13m	80A×7m
200A×8m	100A×11m	80A×5m
	100A×9m	80A×3m

3. 전등 통합 신호등주

철주	부착대	
250A×8m	125A×13m	80A×7m
200A×8m	100A×11m	80A×5m
	100A×9m	80A×3m





4. 보행 철주

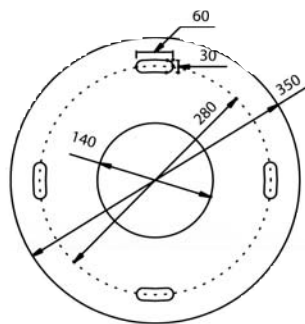
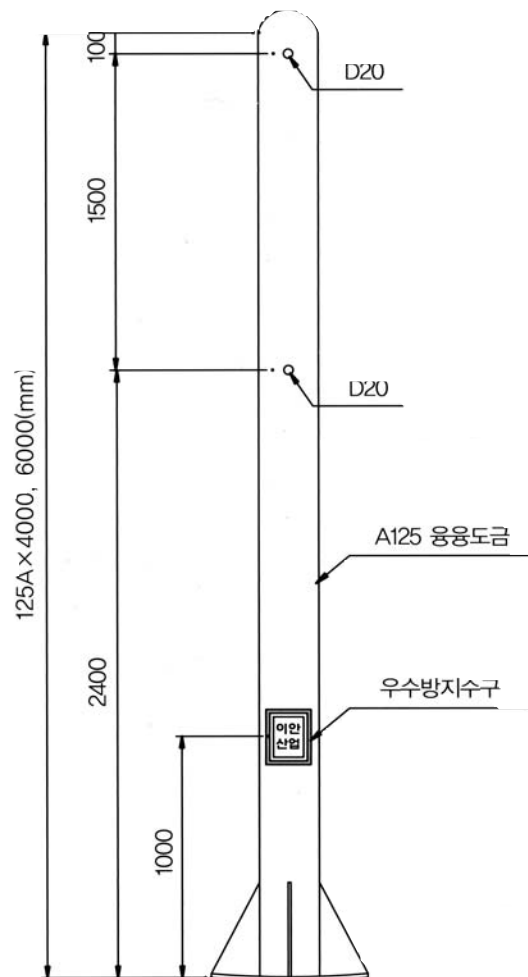
보행 철주 (125A×4M)



보행 철주 (125A×6M)



보행 철주 (125A×4M, 125A×6M)



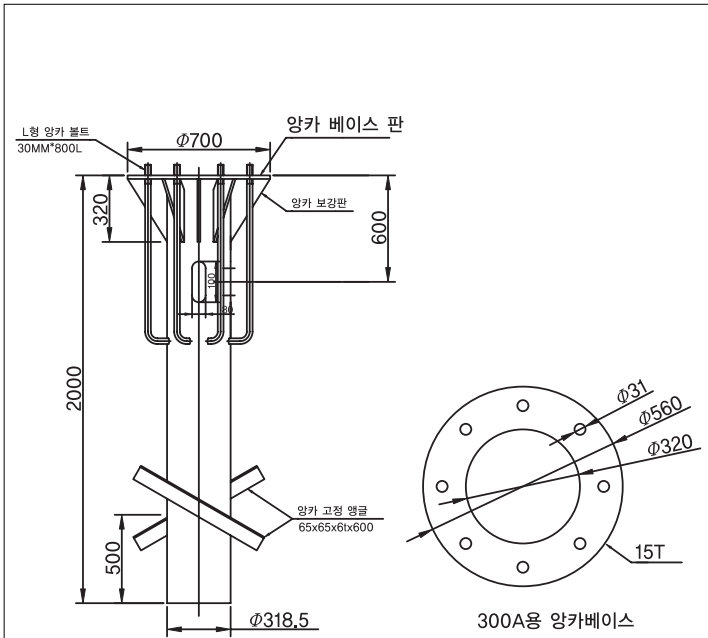
전등 통합 신호등주

5. 철주 양카

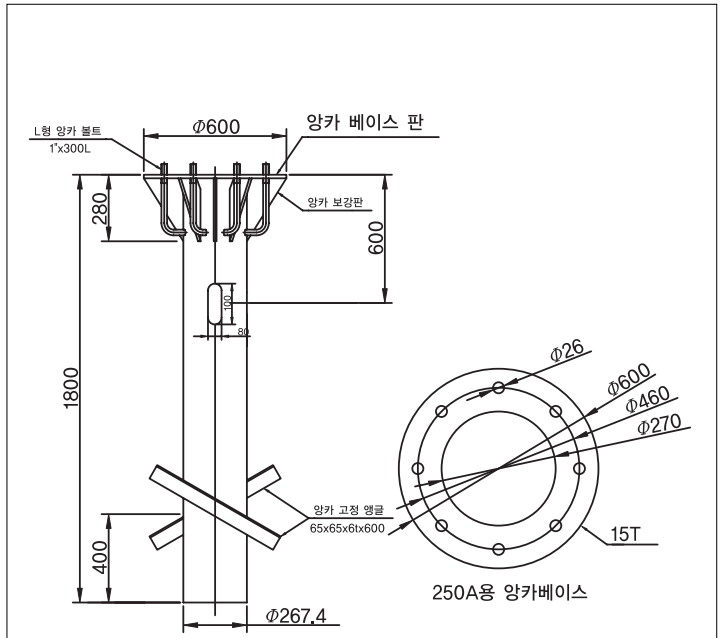


철주 양카 (300A : 700×2000, 250A : 600×1800, 200A : 500×1500, 150A : 400×1200)

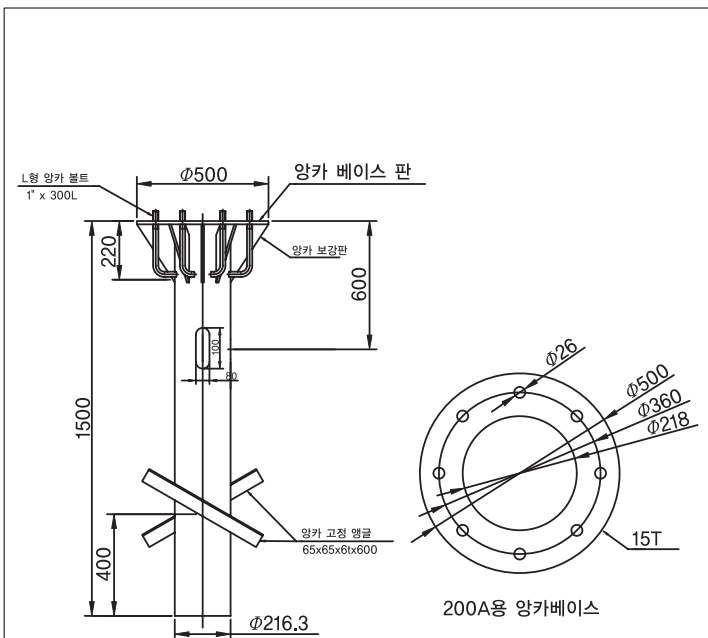
철주 양카 (300A, 250A, 200A, 150A)



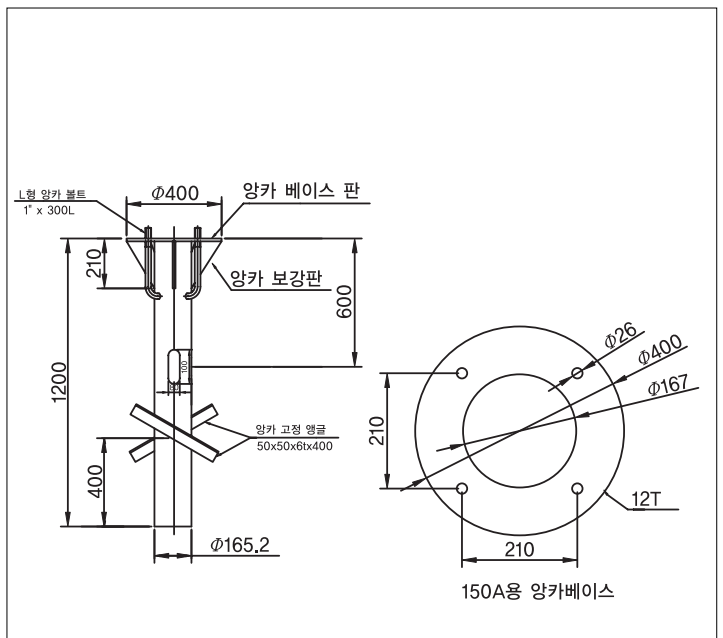
300A용 철주 앙카



250A용 철주 앙카



200A용 철주 앙카



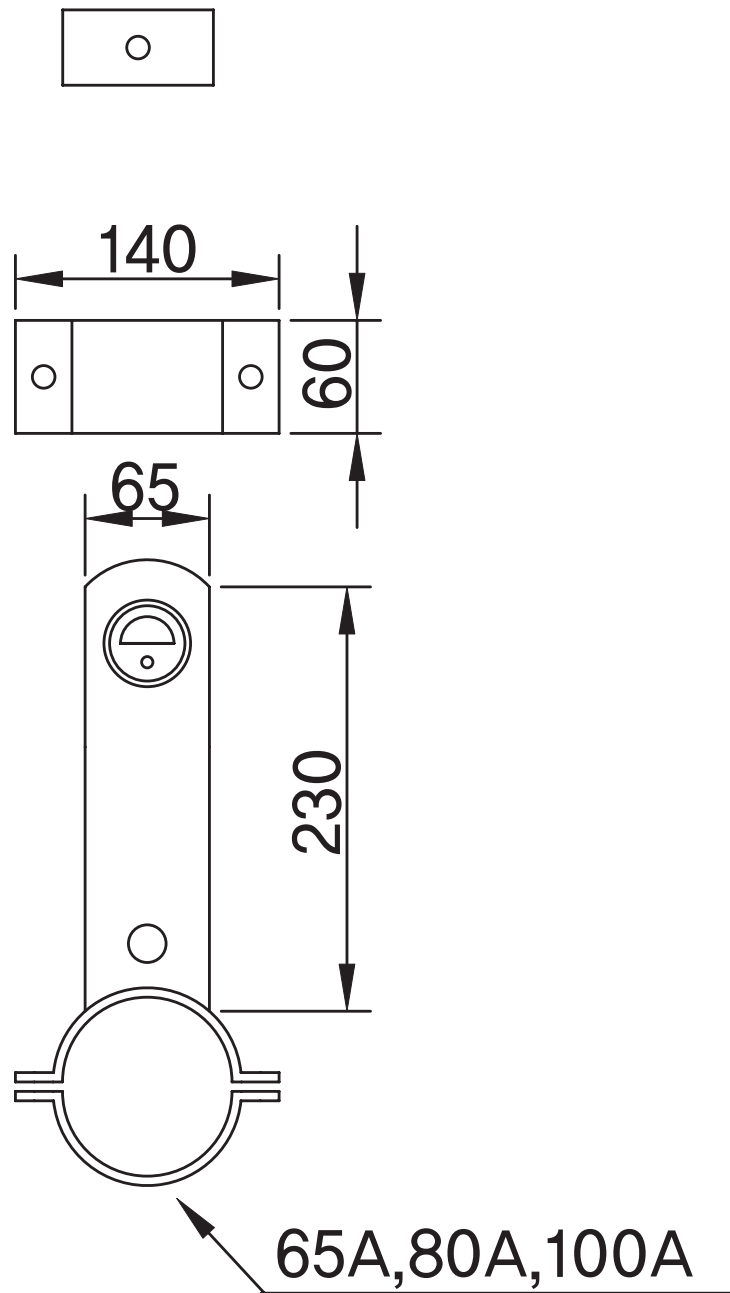
150A용 철주 앙카

6. 차량등 부착금구



차량용 부착금구 (65A, 80A, 100A)

차량등 부착 금구 (65A, 80A, 100A)

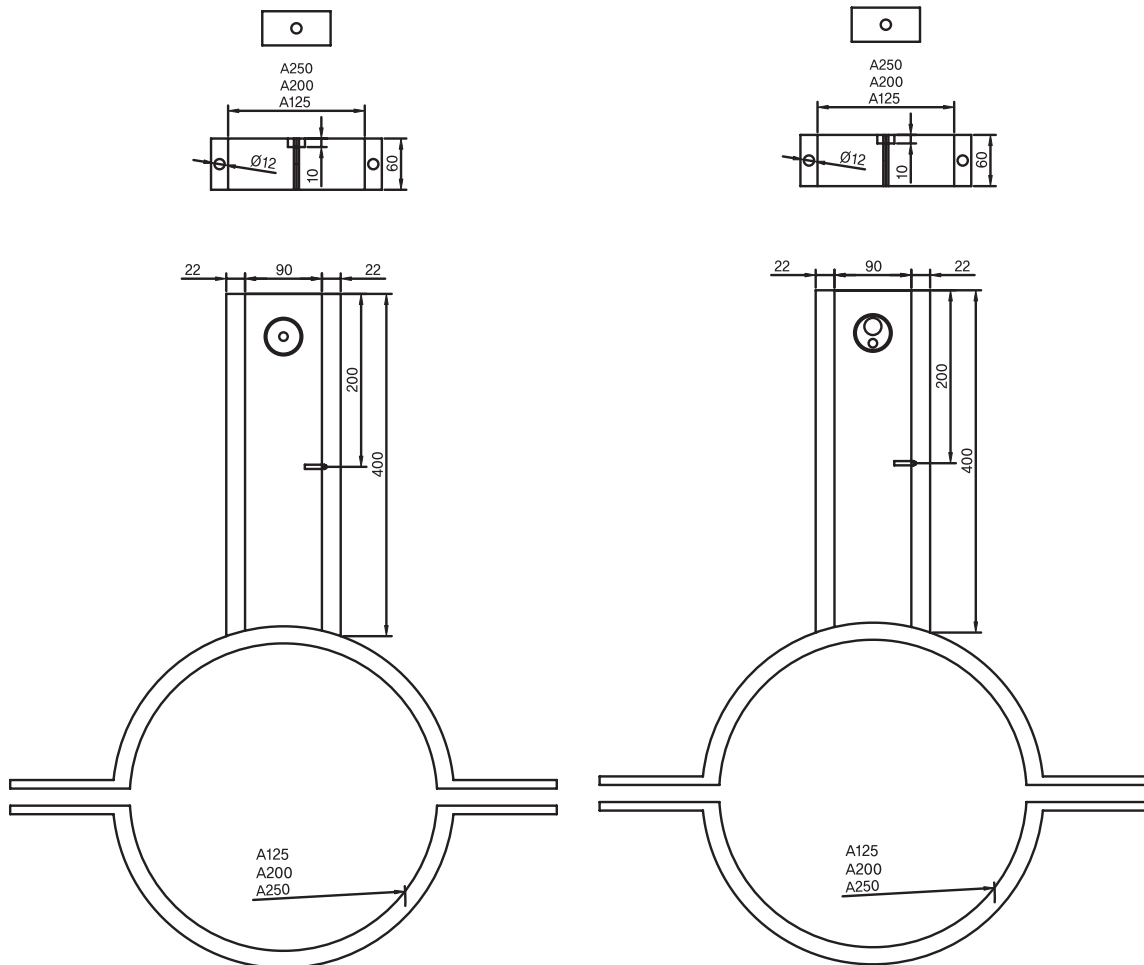


7. 보행등 부착금구



보행등 부착 금구 (125A, 200A, 250A)

보행등 부착금구



8. 신호제어기 양카 및 기초

신호제어양카
표준형 (300×340)
개선형 (160×400)



표준형 (500×600×1300)
개선형 (450×600×1300)



9. 볼트캡



우레탄 야광 (25m/m)

10. 신호등 맨홀

A.B.S 맨홀 (600×600)



콘크리트 맨홀 (600×600), (800×800)

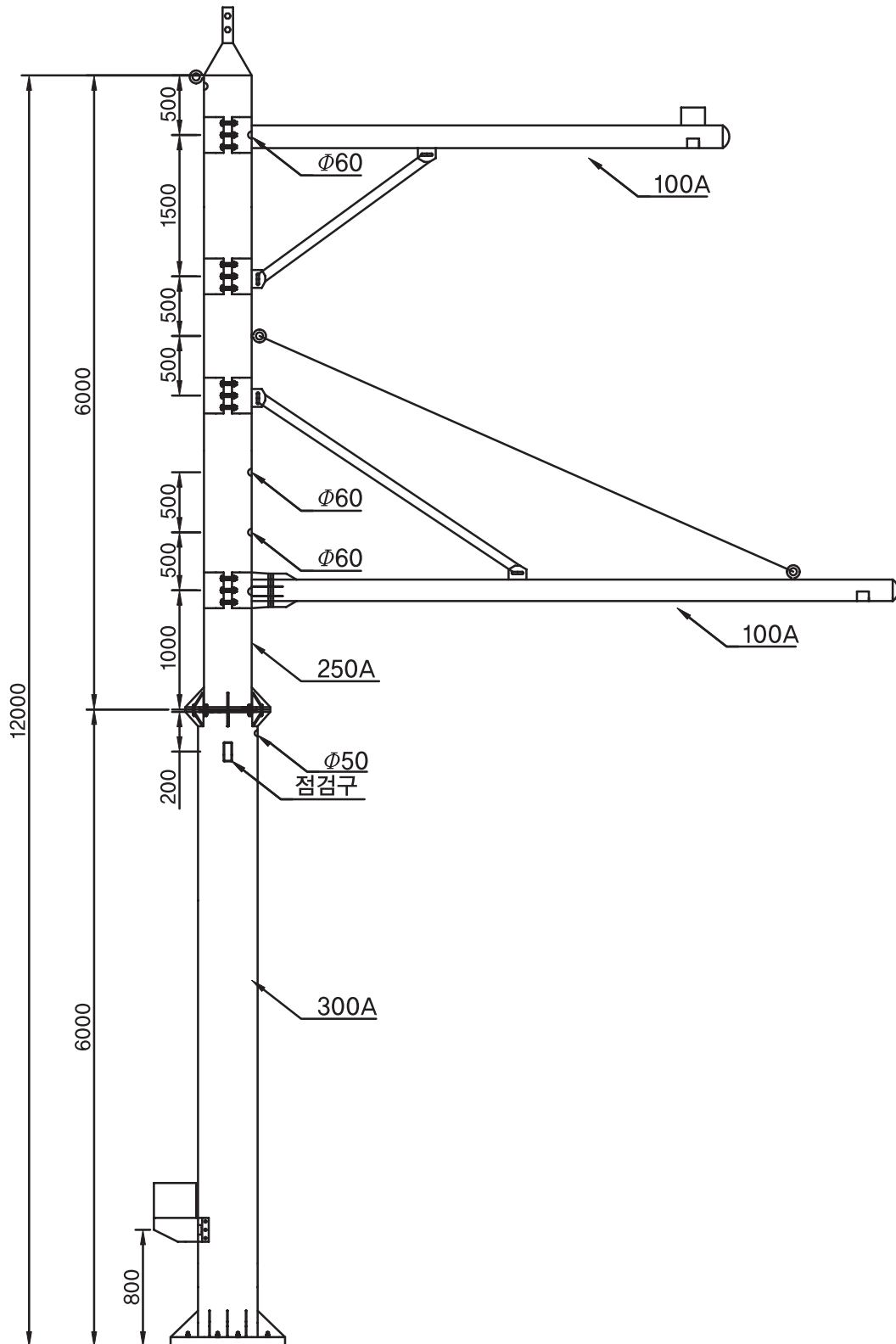


11. 다기능 CCTV폴 구조물



300A×250A×12m (용융아연도금 + 분체 도장)

300A×250A×12m

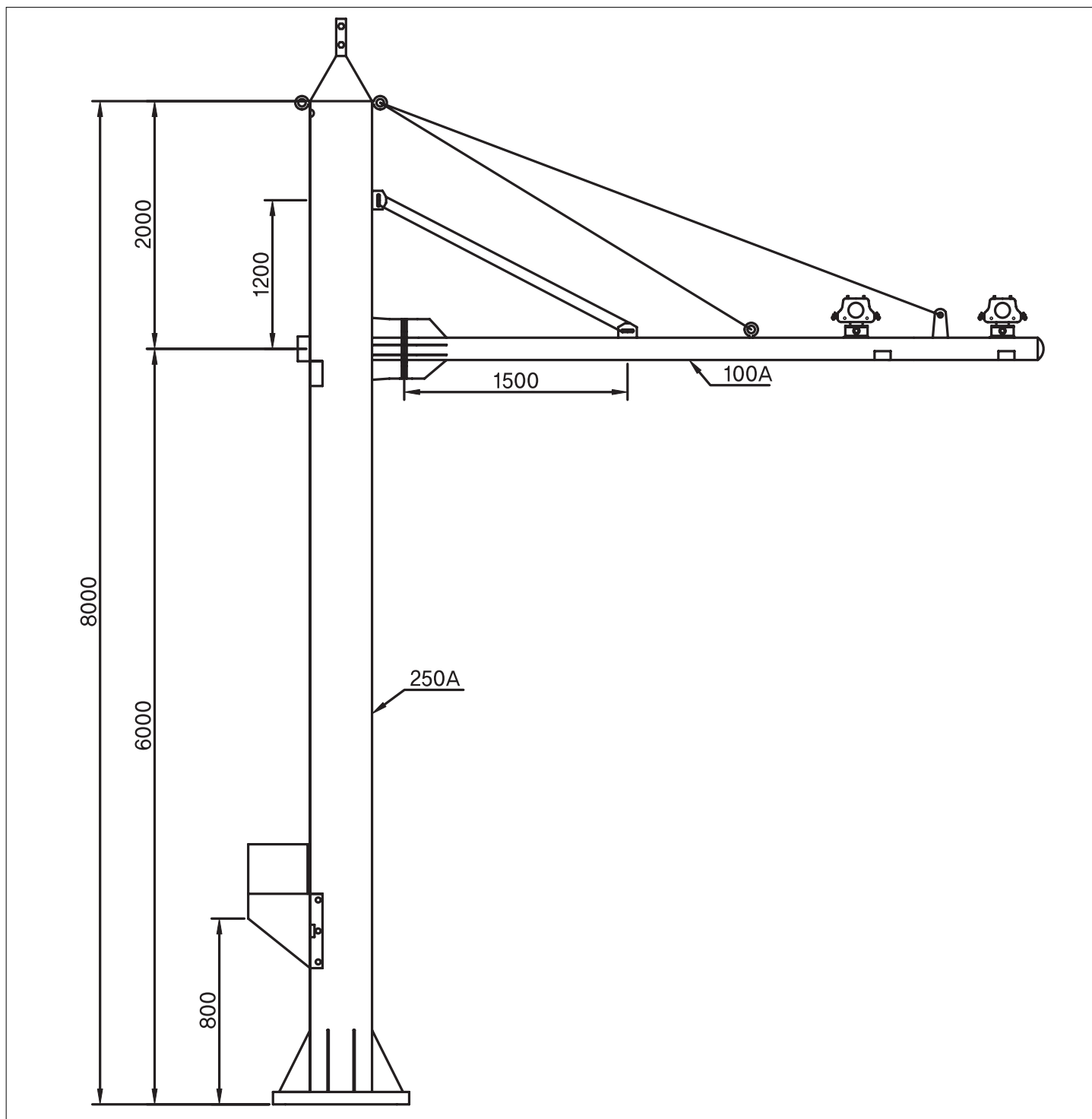


12. 차량 방법 CCTV 철주



250A×8m (용융아연도금)

250A×8m

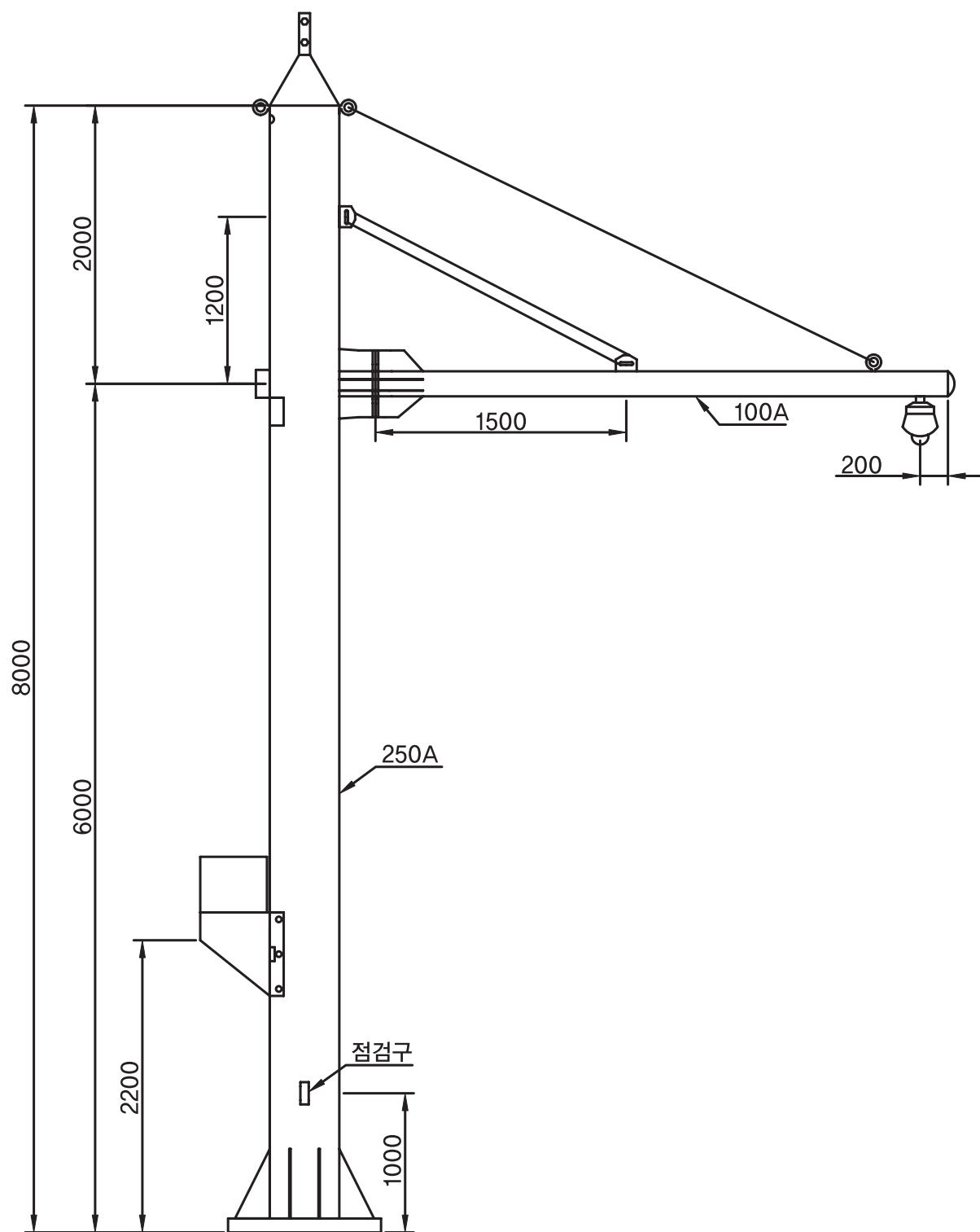


13. 주정차 단속 CCTV 철주



250A×8m (용융아연도금)

250A×8m

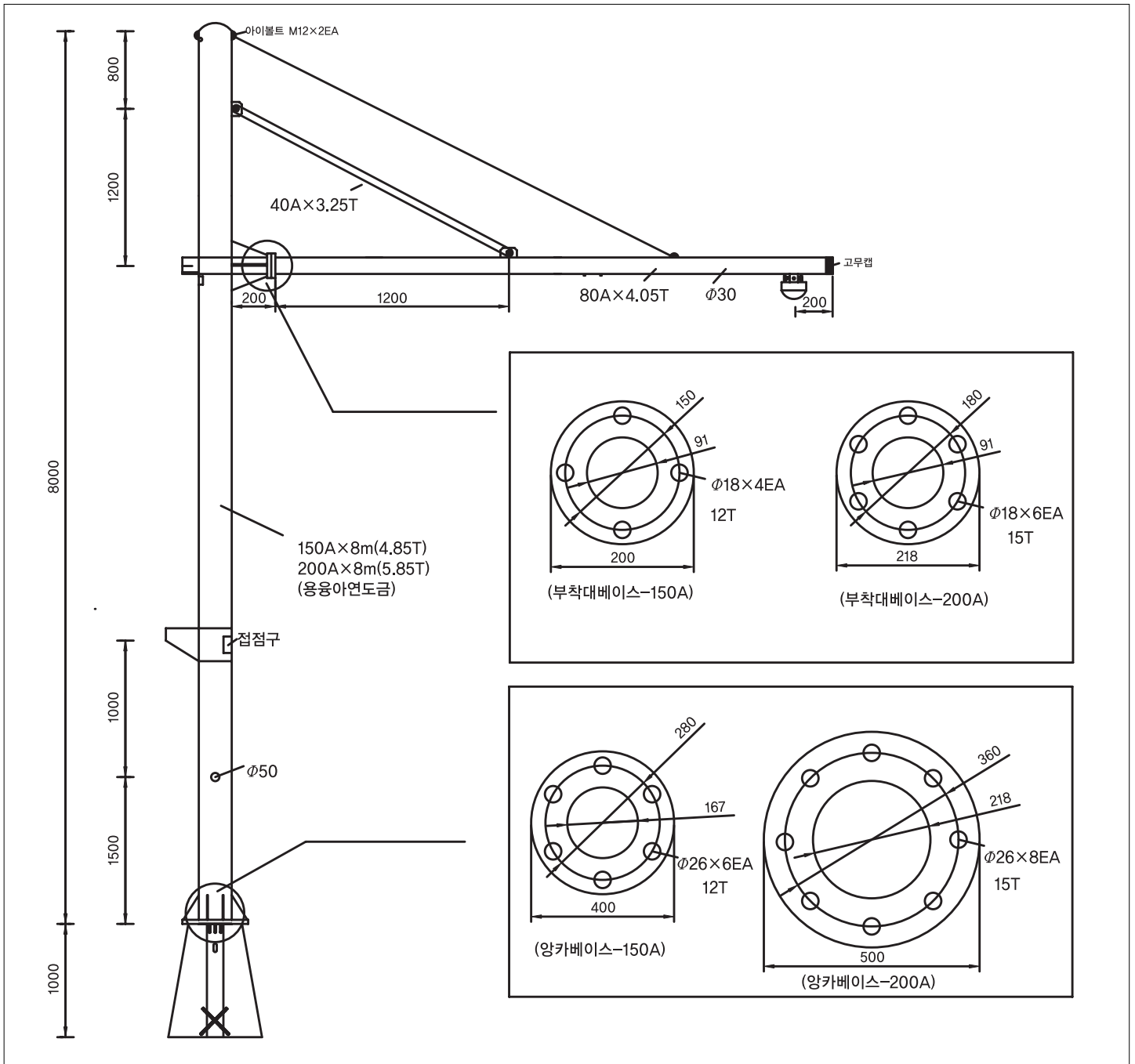


14. 어린이 보호구역 (방법) CCTV 설치



150A×8m (용융아연도금)

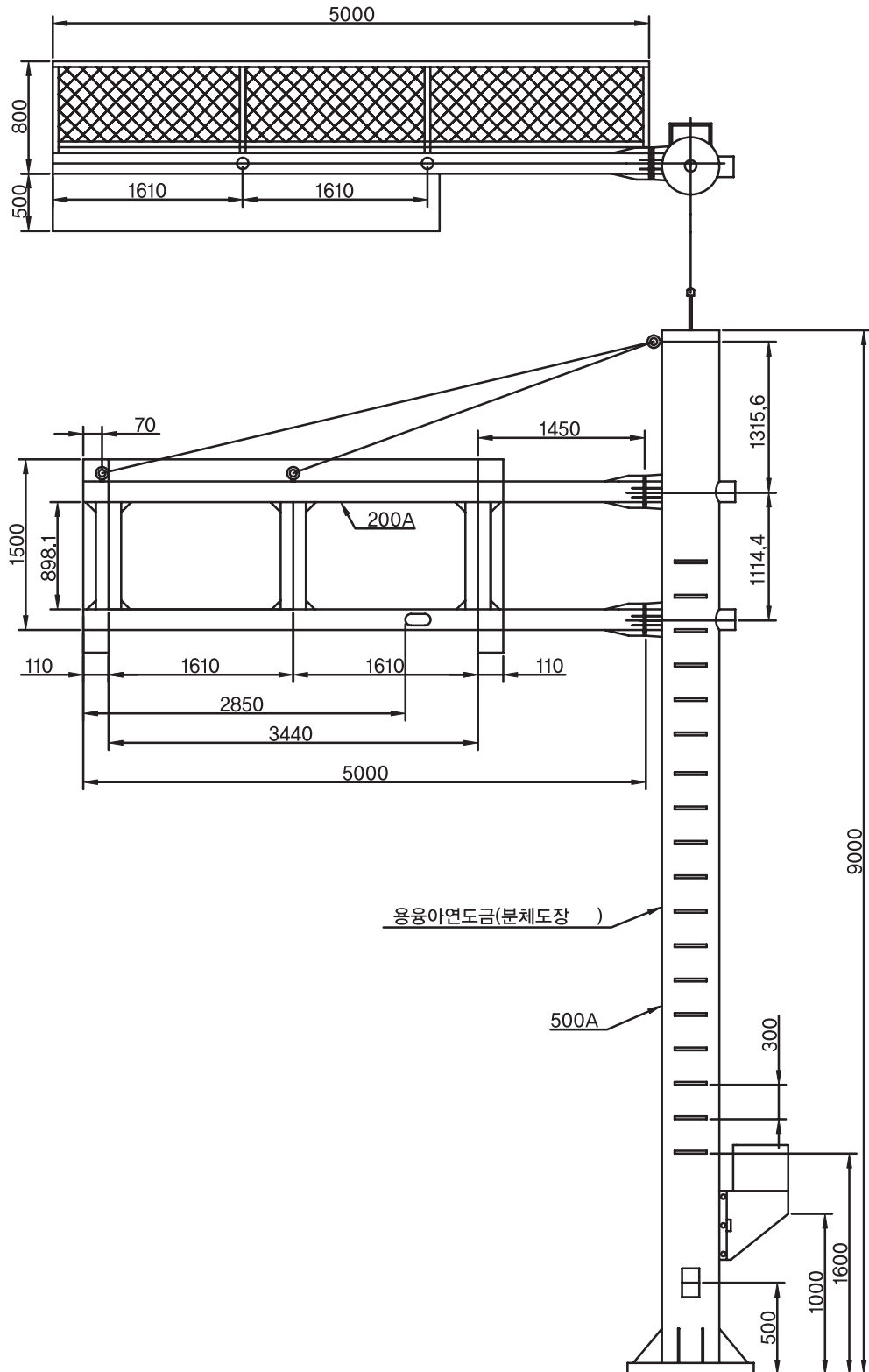
150A×8m



15. VMS 구조물



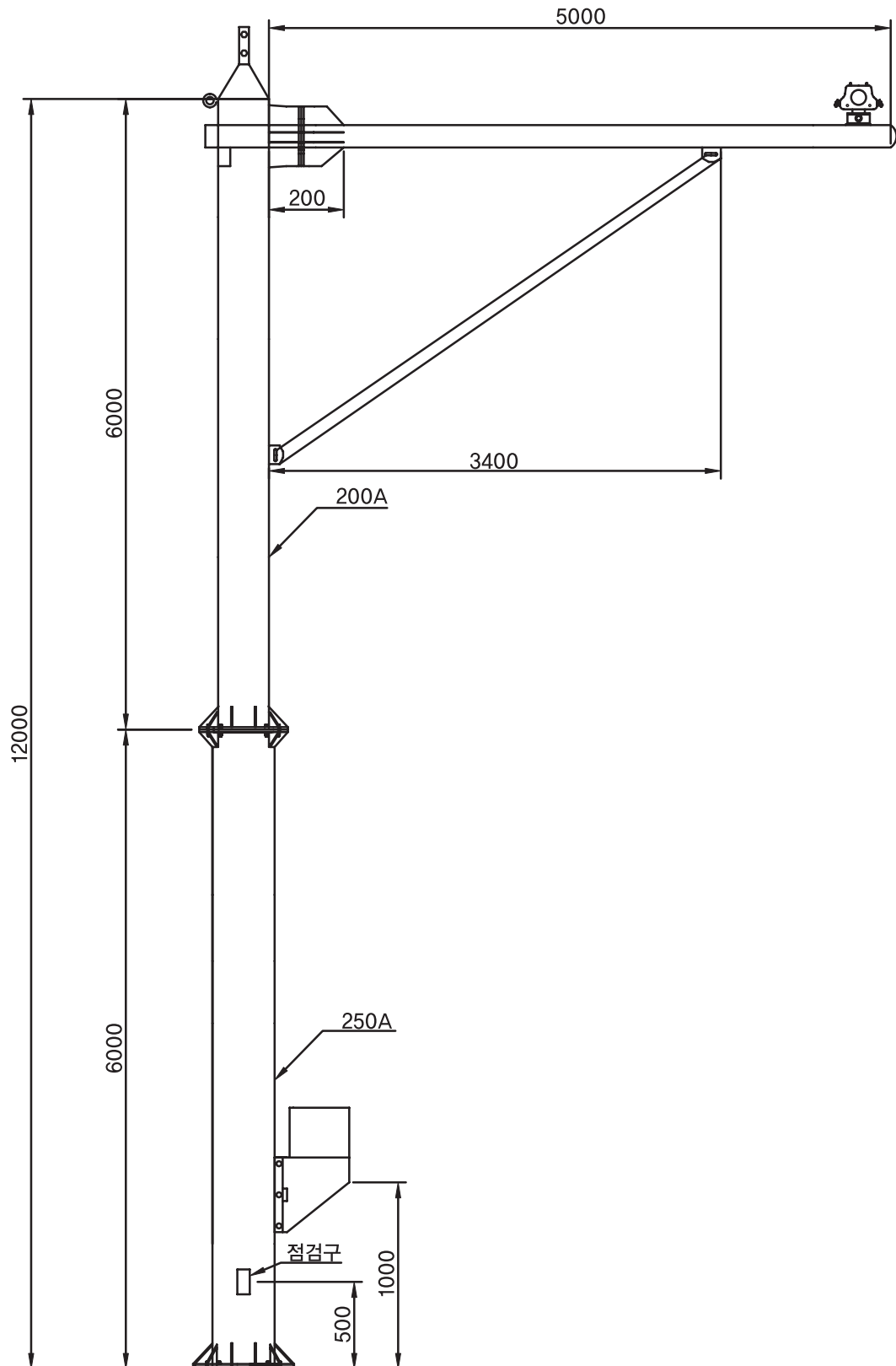
500A×9m



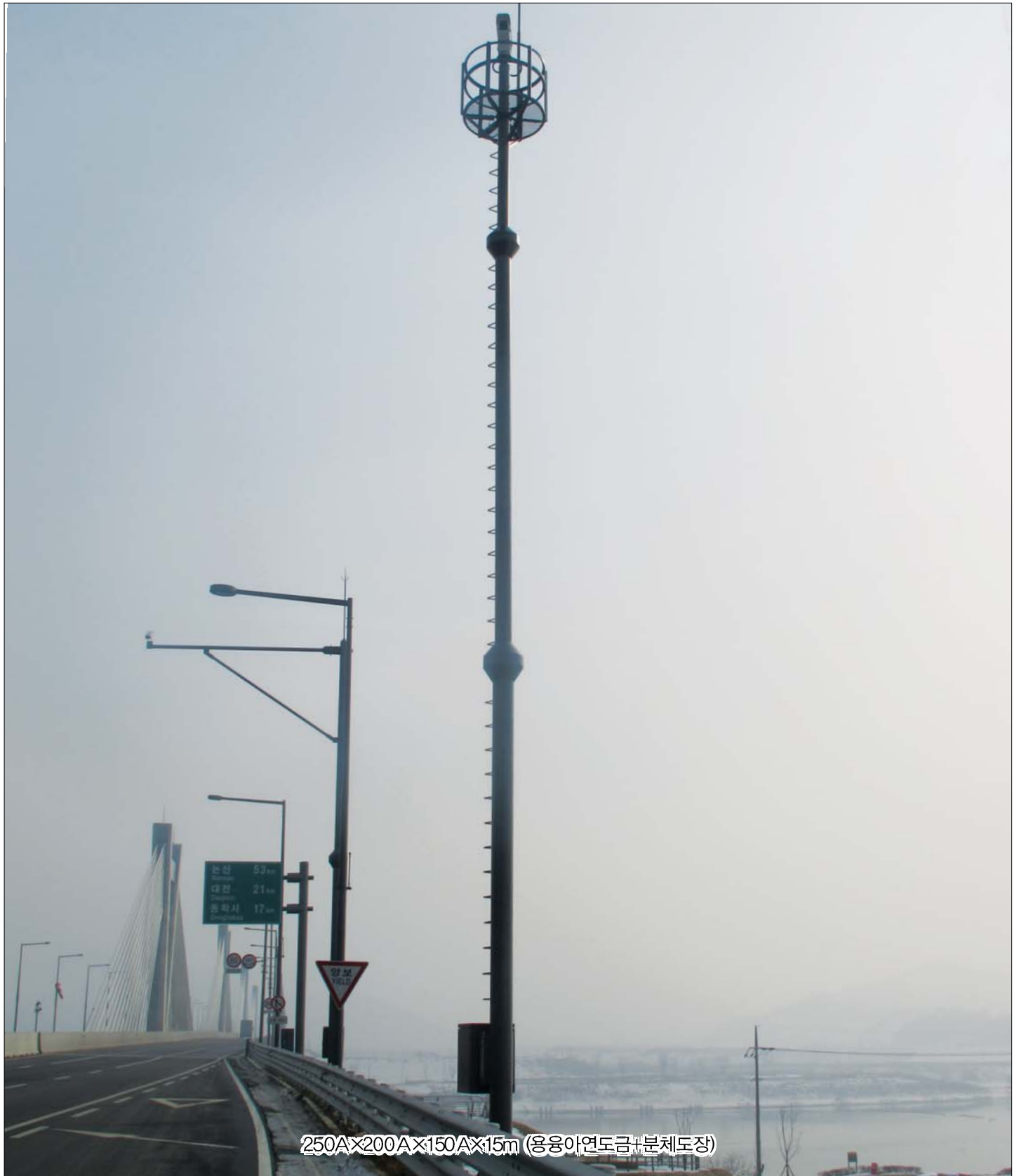
16. VDS 구조물



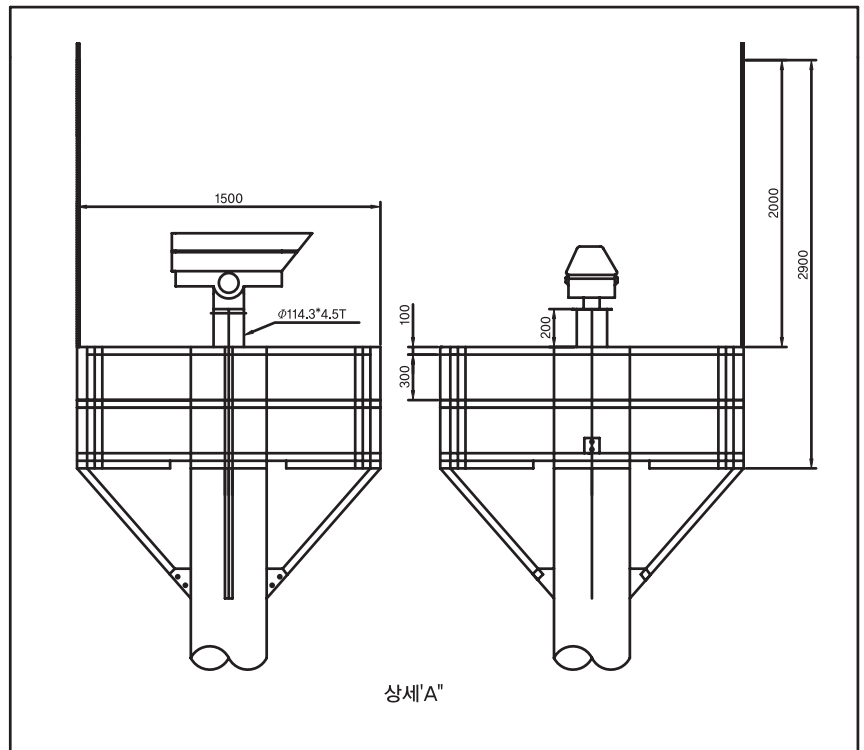
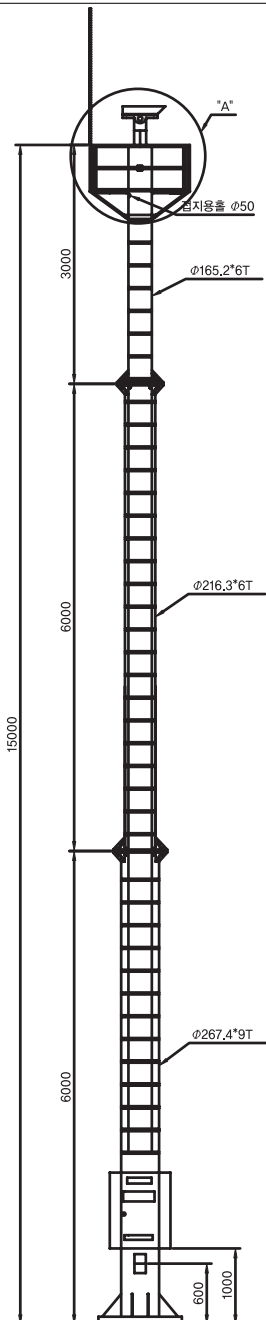
250A×200A×12m



17. 지능형 CCTV 구조물



250A×200A×150A×15m

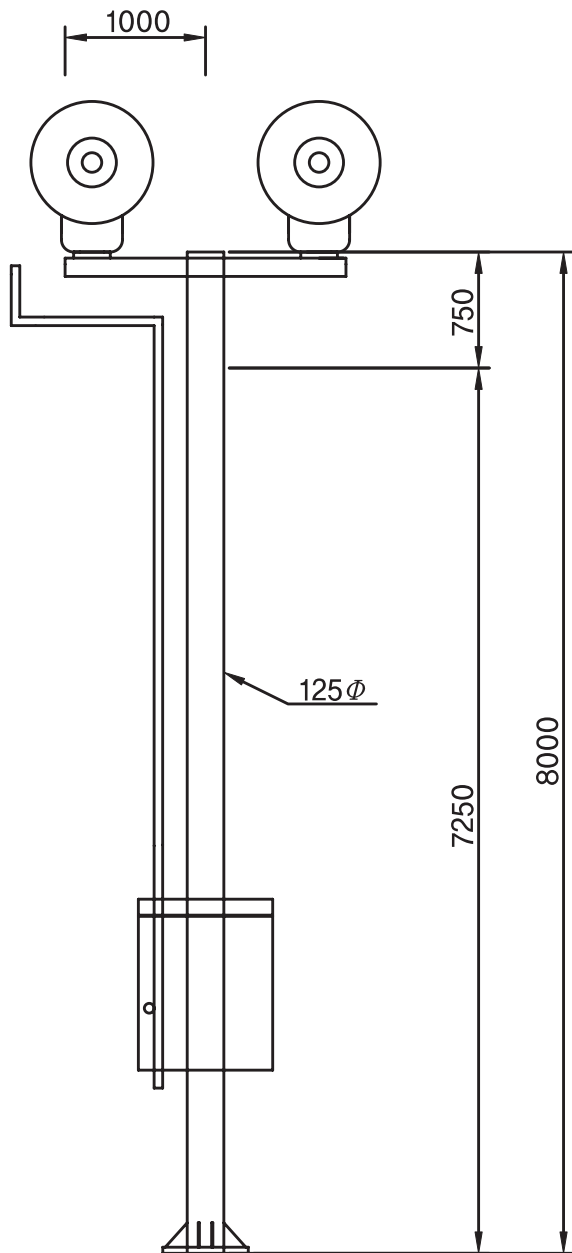


18. 조명타워폴

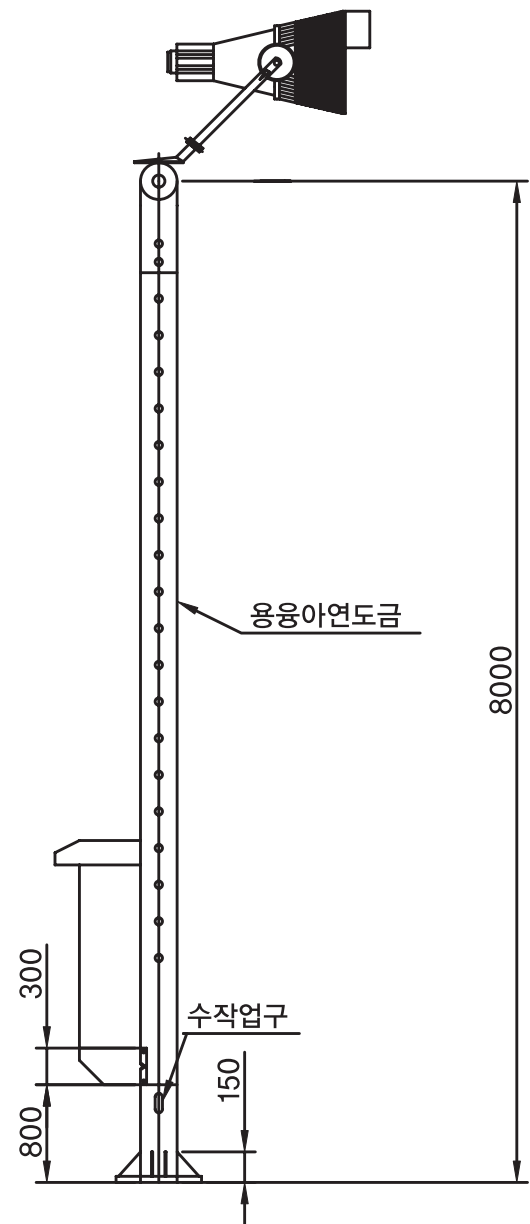


125A×8m (용융아연도금)

족구장 조명 타워폴



정면도

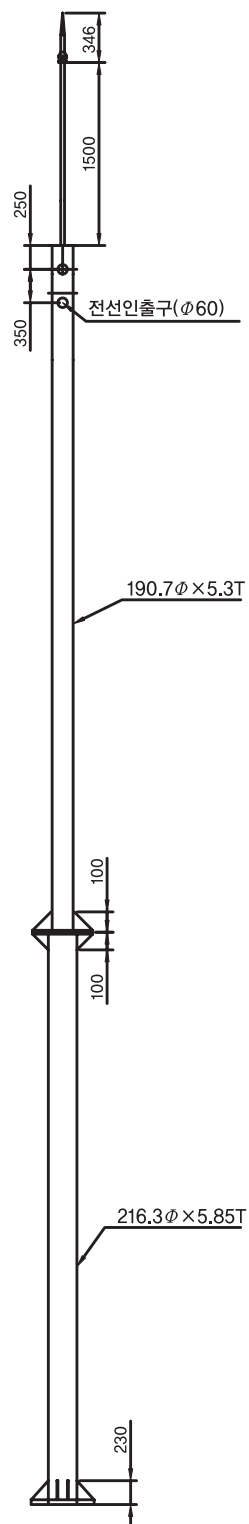
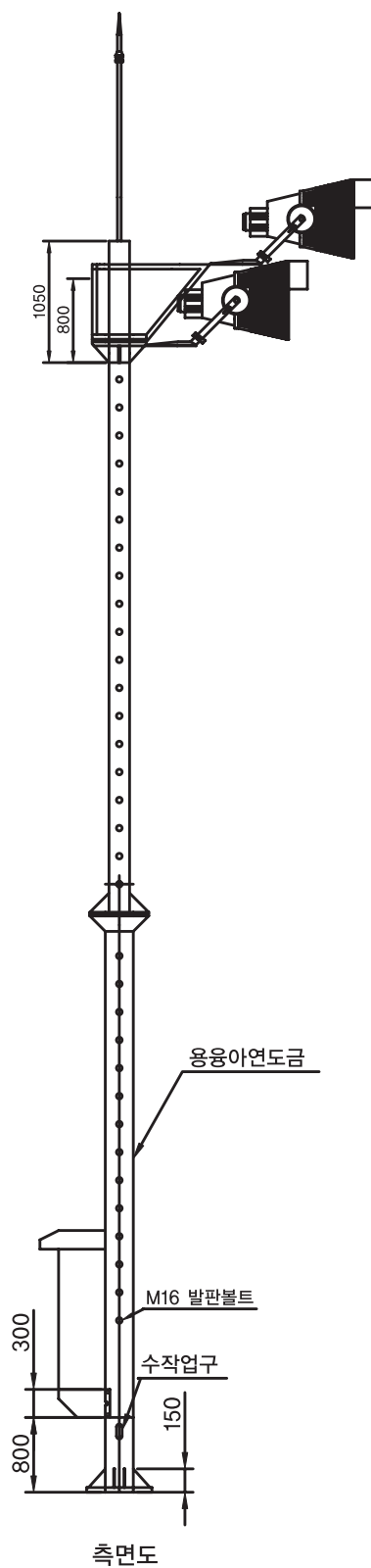
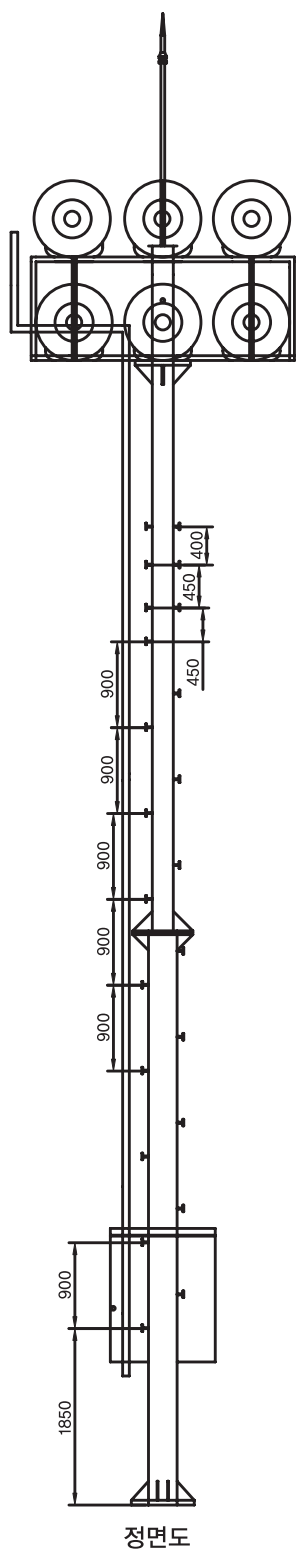


측면도

18. 조명타워폴



테니스장 조명 타워폴



19. 터널 높이 제한 차단시설

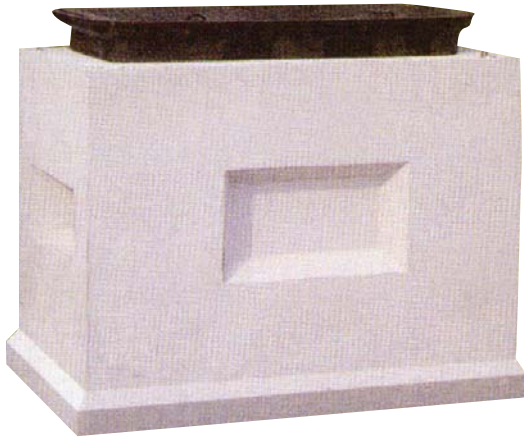


맨홀



맨홀

수공맨홀



치수표 (수공맨홀 치수표)

종 류	A	B	H	T	T
수공 1호	450	950	700	150	1.4t
수공 2호	1700	800	1100	150	6t
수공 3호	2000	1000	1400	150	8.2t

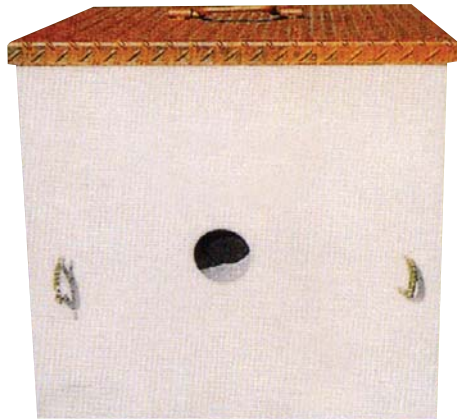
전기맨홀



전기통신맨홀 치수표

A	B	H	T	T
600	600	600	150	0.99t
800	800	800	150	1.5t
800	800	1000	150	1.85t
1000	1000	1000	150	2.31t
1200	1200	1200	150	2.81t
1500	1500	1500	150	4.76t

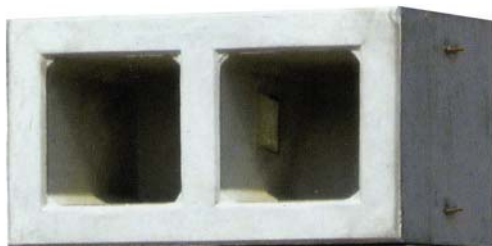
지하수 및 노바시 맨홀



치수표

종 류	A	B	H	T	T
지하수	800	800	1000	150	1.34t
	900	900	1000	150	1.48t
노바시	1000	1000	1000	150	1.62t
	1200	1200	1200	150	1.90t

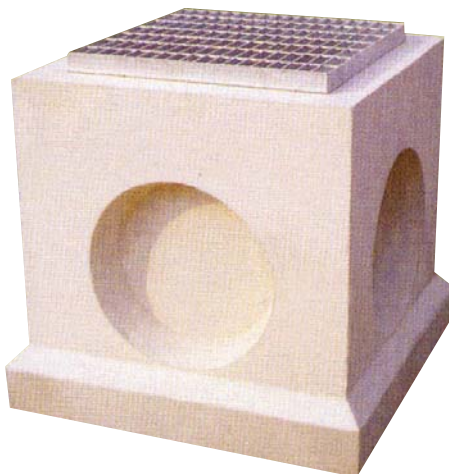
인 버 터



치수표

A	B	H	T	T
500	1100	700	150	1.54t

오수, 우수 맨홀



치수표

A	B	H	T	T
600	600	600	150	0.99t
600	600	800	150	1.2t
600	600	1000	150	1.41t
800	800	1000	150	1.85t
900	900	1000	150	2.08t
1000	1000	1000	150	2.31t
1200	1200	1200	150	2.81t
1500	1500	1500	150	4.76t

맨홀

가로등 기초



가로등 기초 치수표

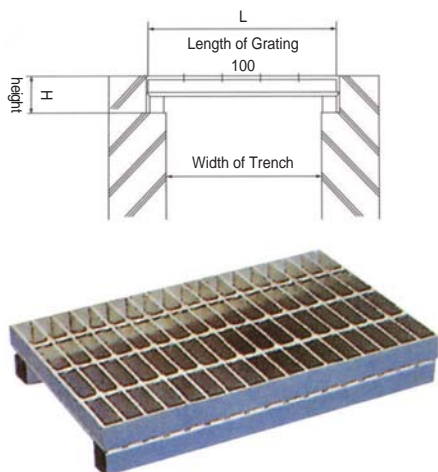
400	×	600	×	600	×	0.40t
400	×	600	×	700	×	0.60t
400	×	800	×	1200	×	0.70t
500	×	700	×	800	×	0.68t
500	×	800	×	1000	×	0.93t
500	×	800	×	1200	×	1.21t

신호등 기초 치수표

700	×	1000	×	1500	×	2.96t
700	×	1200	×	1800	×	3.91t

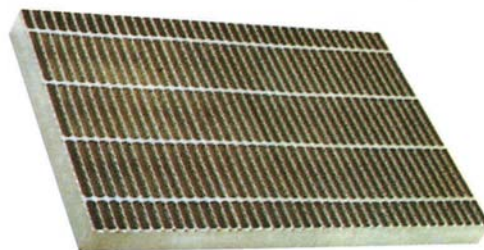
GRATING

床板用 GRATING 材料가 경제적이고 강하며 채광과 환기가 동시에 잘 됩니다.



▶ I-BAR형의 특징

동일 중량의 타소재에 비하여 가장 경제적이며 미관이 아름다워서 널리 사용된다.

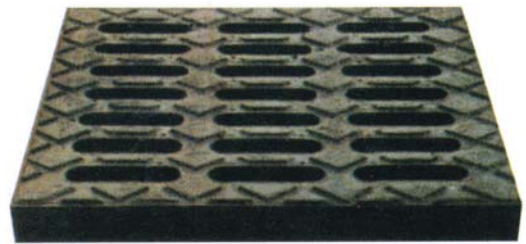
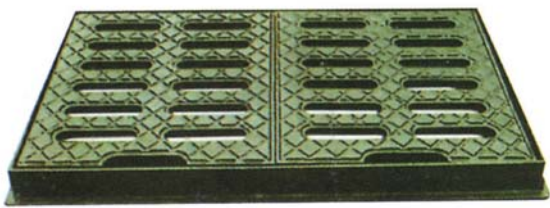


소재별 치수와 중량

TYPE	치수 DIMENSION(mm)						MOMENT OF INERTIA (cm/m)	MODULUS OF SECTION (cm ² /m)	중량(kg/m ²)	
	횡부제 간격 a	주부제 간격 b	주부제 높이 h	주부제 두께 (두부) T	주부제 두께 (복부) T	CROSS BAR			CUTEND	CROSSEND
I-25	100	30	25	5	3	6	20.6	16.5	29.4	31.4
I-32	100	30	32	5	3	6	42.5	26.6	36.1	38.6
I-38	100	30	38	5	3	6	70.8	37.3	41.3	44.3

맨홀

주철제 맨홀(사각맨홀)



규격(단위mm)

폭	넓이	두께	하 중
500	500	30	10ton 이하
500	500	50	30ton 이하
500	500	70	50ton 이하
600	600	30	10ton 이하
600	600	50	30ton 이하
600	600	70	50ton 이하
700	700	30	차량통행없는 도로
700	700	50	30ton 이하
700	700	70	50ton 이하

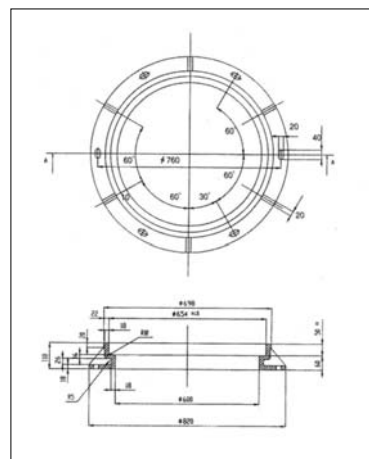
규격(단위mm)

폭	넓이	두께	하 중
800	800	30	차량통행없는 도로
800	800	50	30ton 이하
800	800	70	50ton 이하
900	900	30	차량통행없는 도로
900	900	50	30ton 이하
900	900	70	50ton 이하
1,000	1,000	30	차량통행없는 도로
1,000	1,000	50	30ton 이하
1,000	1,000	70	50ton 이하

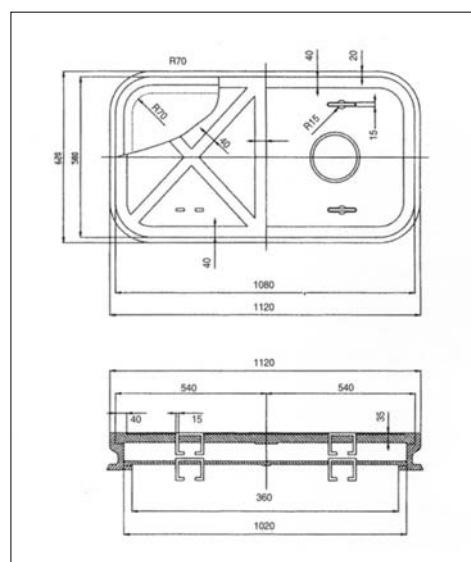
하수도용 맨홀뚜껑(KS Ø 648)-오수용, 우수용



- 품 명 : 하수도용 맨홀뚜껑
- 규 격 : Ø 648mm
- 재 질 : 회주철(GC 200)
- 용 도 : 하수도 설비용
- 도 장 : BLACK TAR
- 표 시 : 현장 주문에 의함

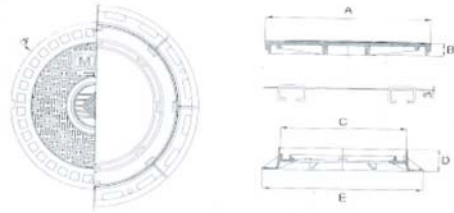


전기·통신용 수공 맨홀 뚜껑



맨홀

KS ϕ 648 전 766, 918 전기/통신



규격	A	B	C	D	E
ϕ 766	766	40	773	135	1018
ϕ 918	918	40	925	135	1169

규격(단위mm)

품명	원형 KS ϕ 766, 원형 KS ϕ 918	규격	ϕ 766-135t, ϕ 918-135t
재질	회주철(GC 200), 닥타일(GCD 450)	용도	전기, 통신, 관로용
표시	현장주문에 의함	비고	차도용, 정하중 40ton 이상 압연강재(KS D 3503) 속뚜껑사용





EAn Industry

신호등철주 / CCTV철주 / 오수우수맨홀

전기맨홀 / 통신맨홀 / 가로등기초

신호등기초 / 신호등맨홀 / 인버터 / 양카제작

이한맨홀 · 이안산업

충북 청원군 내수읍 원통리 271-8

TEL : 043-241-2121, 043-213-2122

FAX : 043-241-2122